

令和4年12月

「讃岐おもちゃ美術館」
支援機関様のご利用について

丸亀町商店街横に令和4年4月にオープンした木育体験施設「讃岐おもちゃ美術館」に隣接する「讃岐おもちゃ美術館 shop・cafe」では、小さいお子様がいらっしゃるご家族からご年配の方まで幅広くご利用いただいています。地域の交流の場となるとともに、地域製品の販路開拓の拠点、各地域による企画等、地域情報発信の場としての機能も目指しています。

つきましては、四国一円の支援機関・事業者の皆様へは、下記によるサービスを提供しております。是非、ご検討下さいますようお願い申し上げます。

レンタルスペースの利用条件

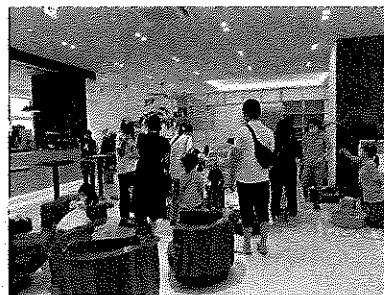
※利用料金は税込金額

目的	・即売、セミナー、試食会など ・事業者様の販路開拓、新商品のPR、消費者からの意見収集、カフェとの連動による新商品メニュー開発、提供など	
料金	POPUP スペース	3時間利用・・・2,000円
	たたみの部屋	3時間利用・・・5,600円（期間限定価格）
活用例 地域PR等のイベントの開催	・支援機関を中心に、地域製品の展示販売、パンフレット・PRグッズ等を通じて来場者に地域の魅力を伝える。 ・各地域の事業者による試食、アンケート聴取も可能。 ・地域産の食材を調理して、お客様に提供することも可能（要相談）。	

POPUP スペース（一度に3～4事業者程の出展が可能）



たたみの部屋



<運営元>

株式会社 tao.

香川県高松市花園町2丁目1-8 森ビル2F

TEL：087-833-1361

■弊社は独立行政法人中小企業基盤整備機構と地域活性化パートナー提携をしております。

<実施場所>

讃岐おもちゃ美術館 cafe

香川県高松市大工町8-1 くるりん駐車場1階

TEL：087-887-6762